



**GRAMMA BLEND®**



**DIE NEUE LEICHTIGKEIT DES STEINS**

The new Lightness of Stone

**ECOLINE**

**QUALITÄT SEIT 25 JAHREN**

25 years of quality



## STARKER AUFTRITT

Strong Performance

Für den extrem beanspruchten Bereich von Aufzügen und Lifteingängen eignet sich GRAMA BLEND® wie kein anderes Material. Die Elemente werden auf exaktes Maß vorgefertigt, mit einfachsten Mitteln und in kürzester Zeit vor Ort montiert.

Ein neuer, eleganter Auftritt für Ihren Lift: Steigern Sie den Wert Ihrer Immobilie durch eine gelungene Renovierung mit Naturstein oder in Kombination mit anderen Werkstoffen wie Edelstahl, Messing oder Spiegel. GRAMA BLEND® glänzt mit einem starken Auftritt und verleiht der Liftkabine ein zeitloses Design für eine unverwüstliche Werterhaltung auf lange Sicht.

Verkleiden Sie Böden, Wände, Decken, Türen, Bedientableaus, Portale und Lifteingänge mit GRAMA BLEND®-Leichtbauelementen – für jeden Fahrgast ein Erlebnis auf dem Weg nach oben!

GRAMA BLEND® is suited like no other material for exceptionally tough areas of application in elevators and at lift entrances. The stone panels are prefabricated to the precise dimensions required and can be assembled on site extremely quickly using only simple tools.

An elegant new look for your lift: Increase the value of your property with a dazzling renovation using natural stone on its own or in combination with other materials, such as stainless steel, brass or mirror glass. GRAMA BLEND® blends elegance and high performance and gives your lift cabin a timeless design to preserve the value of your investment in the long-term.

GRAMA BLEND® lightweight stone panels can be used to clad floors, walls, ceilings, doors, control panels, portals and lift entrances – an experience every guest who travels in your lift will appreciate.

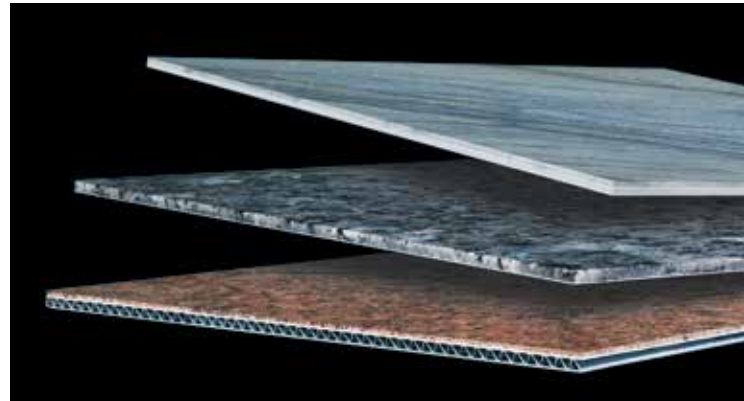


# GRAMA BLEND® AUSSTATTUNGSKOMPONENTEN FÜR AUFZÜGE AUS NATURSTEIN

GRAMA BLEND® equipment components for lifts made of natural stone

Die extrem robusten GRAMA BLEND® Leichtbauelemente aus Naturstein sind mit ihrem geringen Gewicht und ihrer niedrigen Materialdicke (ab 8 mm) ideal, um selbst den stark beanspruchten Bereichen Aufzug und Lifteingang einen unverwechselbaren Charakter zu verleihen. Auf Grund der geringen Aufbauhöhe beliebig kombinierbar mit anderen Werkstoffen wie Edelstahl, Messing, Spiegel oder Glas und hervorragend zur Modernisierung geeignet.

Thanks to their low weight and slender design (as of 8 mm), the extremely rugged GRAMA BLEND® natural stone lightweight construction elements are the perfect choice to give elevators and lift entrances an unmistakable feel. Their low installation depth means they can be easily combined with other materials such as stainless steel, brass, mirror or plain glass, and also makes them ideal for building modernizations.



## VERFÜGBARE KOMPONENTEN

- Aufzugskabinenböden
- Aufzugskabinenwände
- Aufzugskabinendecken hinterleuchtet
- Aufzugskabinentableauverkleidungen
- Portalverkleidungen (revisionsierbar)

## VORTEILE

- Einbaufertige Module und Verbundelemente
- Maßgenau vorgefertigt
- Vielseitige Befestigungsmöglichkeiten, Klebetechniken und Einhängesysteme
- Leichte, schnelle Installation durch geringes Flächengewicht und Format
- Sauber und einfach in Trockenbautechnik
- Bruchsicher in bekannter GRAMA BLEND®-Qualität
- Schnelle Verfügbarkeit

## AVAILABLE COMPONENTS

- Lift cabin floors
- Lift cabin walls
- Backlit lift cabin ceilings
- Lift cabin tableau ceilings
- Portal panelling (exchangeable)

## ADVANTAGES

- Ready-to-fit modules and connecting elements
- Prefabricated to the precise dimensions required
- Versatile fixing capabilities, adhesive technology and suspension systems
- Fast, easy installation due to lightweight design and formats
- Clean and easy for dry assembly techniques
- Unbreakable thanks to the renowned GRAMA BLEND® quality
- Short delivery times

# GRAMA BLEND® AUSSTATTUNG IM DETAIL

## GRAMA BLEND® Features in Detail

### Böden | GRAMA BLEND® ALC4

4,0 mm echter Naturstein  
auf 4,0 mm Aluminiumsandwich  
mit mineralischem Kern

- Gesamtstärke: 8,0 mm +/- 0,5mm
- Gewicht: 18 kg/m<sup>2</sup>
- Brandklasse: B1 (DIN 4102)
- Druckfestigkeit: >65,8 kN/mm<sup>2</sup>
- Biegesteifigkeit: 2400 kN/mm<sup>2</sup>
- Passgenau vorgefertigt für alle Typen mit oder ohne Türaussparung
- Auf Wunsch mit chemischer Behandlung R9

### Floors | GRAMA BLEND® ALC4

4.0 mm genuine natural stone on 4.0 mm aluminium sandwich with mineral core

- Overall thickness: 8.0 mm +/- 0.5 mm
- Weight: 18 kg/m<sup>2</sup>
- Fire classification: B1 (DIN 4102)
- Compression strength: > 65.8 kN/mm<sup>2</sup>
- Flexural strength: 2400 kN/mm<sup>2</sup>
- Prefabricated to the precise dimensions for all lift types with or without door recess
- With R9 chemical treatment on request

### Verfügbarkeit\* Availability\*

Kabinenbreite (mm) / Cabin width (mm)	800	1000	1100	1100	1400
Kabinentiefe (mm) / Cabin depth (mm)	980	1250	1400	2100	2400

\* weitere Maße auf Anfrage \* Other measurements available on request

### Wände | GRAMA BLEND® Alustandard

3,0 mm echter Naturstein  
auf 5,5 mm Aluminiumwabenplatte

- Gesamtstärke: 8,5 mm +/- 0,5mm
- Gewicht: 13 kg/m<sup>2</sup>
- Brandklasse: B1 (DIN 4102)
- Druckfestigkeit: >3,2 kN/mm<sup>2</sup>
- Biegesteifigkeit: 6000 kN/mm<sup>2</sup>
- Passgenau vorgefertigt für alle Typen
- Auf Wunsch vorgebohrt für Handläufe

### Walls – GRAMA BLEND® Alustandard

3.0 mm genuine natural stone on 5.5 mm aluminium honeycomb sheet

- Overall thickness: 8.5 mm +/- 0.5 mm
- Weight: 13 kg/m<sup>2</sup>
- Fire classification: B1 (DIN 4102)
- Compression strength: > 3.2 kN/mm<sup>2</sup>
- Flexural strength: 6000 kN/mm<sup>2</sup>
- Prefabricated to the precise dimensions for all lift types
- Predrilled for handrails on request

### Verfügbarkeit Availability

Kabinenhöhe (mm) (TH+100) oder (TH +200) Cabin height (mm) (DH+100) oder (DH +200)	2100 / 2200 / 2300 / 2500
---	---------------------------

## Decken | GRAMA BLEND® Lumo

4,0 mm echter Naturstein  
auf 4,0 mm Kunststoffträger

- Gesamtstärke: 8,0 mm +/- 0,5mm
- Gewicht: 18 kg/m<sup>2</sup>
- Brandklasse: B1 (DIN 4102)
- Passgenau vorgefertigt für alle Typen

## Ceiling | GRAMA BLEND® Lumo

4.0 mm genuine natural stone on 4.0 mm  
synthetic carrier sheet

- Overall thickness: 8.0 mm +/- 0.5 mm
- Weight: 18 kg/m<sup>2</sup>
- Fire classification: B1 (DIN 4102)
- Prefabricated to the precise dimensions  
for all lift types

### Verfügbarkeit\* Availability\*

Kabinenbreite (mm) / Cabin width (mm)	800	1000	1100	1100
Kabinentiefe (mm) / Cabin depth (mm)	980	1250	1400	2100

\* weitere Maße auf Anfrage. Dimensionen von der Unterkonstruktion abhängig \* other measurements available on request. Dimensions dependent on substructure

## Tableauverkleidungen | GRAMA BLEND® Alu-Honeycomb

4,0 mm echter Naturstein  
auf 6,0 mm Aluwabenträger

- Gesamtstärke: 10,0 mm +/- 0,5mm
- Gewicht: 16 kg/m<sup>2</sup>
- Brandklasse: B2 (DIN 4102)
- Passgenau vorgefertigt für alle Typen

## Tableau Paneling | GRAMA BLEND® Alu-Honeycomb

4.0 mm genuine natural stone on 6.0 mm  
aluminium honeycomb sheet

- Overall thickness: 10.0 mm +/- 0.5 mm
- Weight: 16 kg/m<sup>2</sup>
- Fire classification: B2 (DIN 4102)
- Prefabricated to the precise dimensions  
for all lift types

## Liftportalverkleidungen – GRAMA BLEND® Alu-Honeycomb

4,0 mm echter Naturstein  
auf 6,0 mm Aluwabenträger

- Gesamtstärke: 10,0 mm +/- 0,5mm
- Gewicht: 16 kg/m<sup>2</sup>
- Brandklasse: B2 (DIN 4102)
- Auf Anfrage

## Lift portal Paneling GRAMA BLEND® Alu-Honeycomb

4.0 mm genuine natural stone on 6.0 mm  
aluminium honeycomb sheet

- Overall thickness: 10.0 mm +/- 0.5 mm
- Weight: 16 kg/m<sup>2</sup>
- Fire classification: B2 (DIN 4102)
- On request



# AUSZUG AUS DER GRAMA BLEND® LAGERKOLLEKTION

ECOLINE

Excerpt from the GRAMA BLEND® stock collection



Super Grey



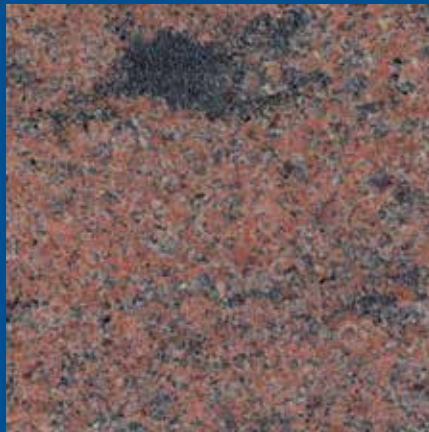
Bianco Sardo



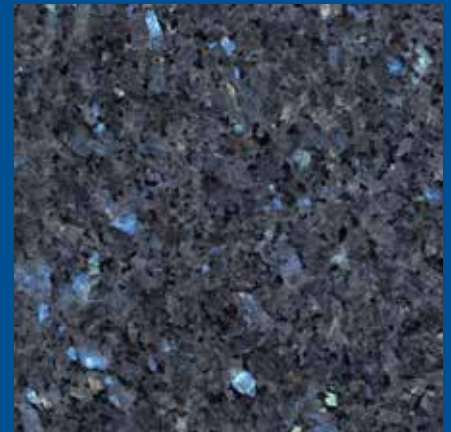
Nero Assoluto



Jura Marmor



Multicolor Red



Labrador Blue Pearl

## GRAMA BLEND® VERARBEITUNG

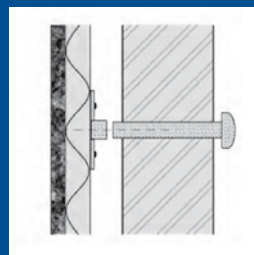
GRAMA BLEND® installation



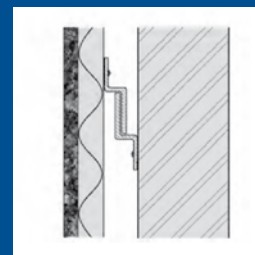
**Kleben**  
Gluing



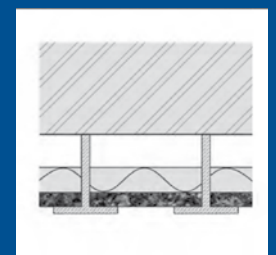
**Klett- oder Magnetband**  
Velcro or magnetic band



**Schrauben**  
Screw fixing



**Einhängesysteme**  
Hanging systems



**Deckenraster-Aufhängung**  
Mounting grid suspended  
from ceilings

# AUFMASS-SKIZZE

sketch



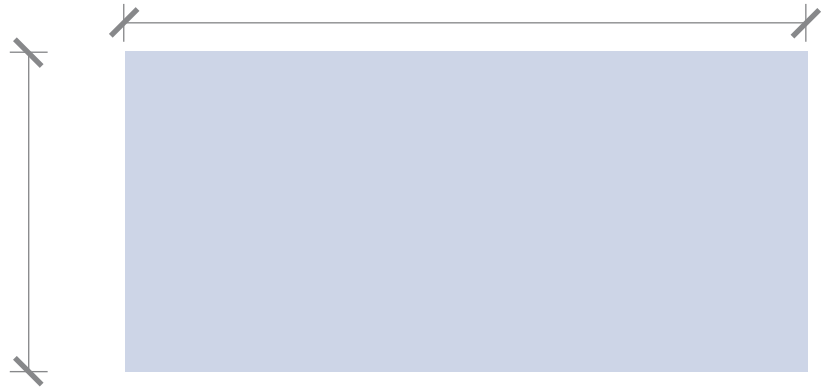
---

---

---

---

---



---

---

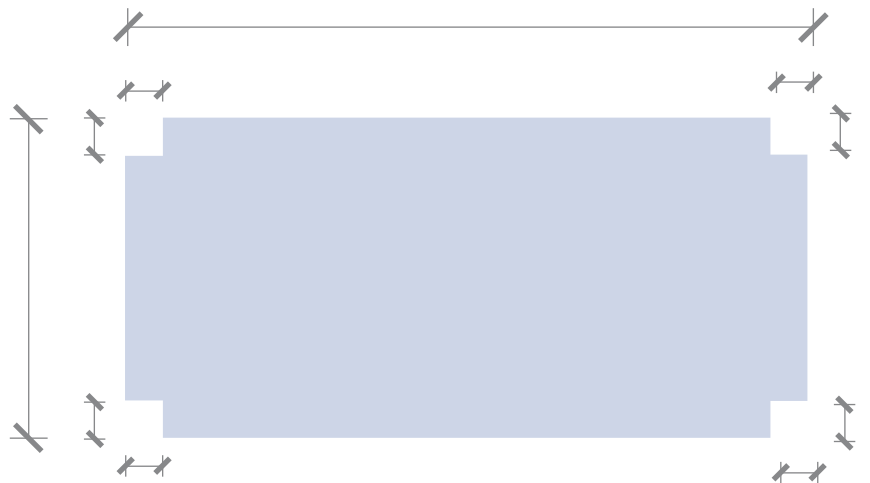
---



---

---

---



---

---

---

---





## **Grama Blend GmbH**

Industriestraße 44 – 46  
D-92237 Sulzbach-Rosenberg

Fon 0049 96 61 - 10 43 0

Fax 0049 96 61 - 92 33

info@gramablend.com

[www.gramablend.com](http://www.gramablend.com)

