

**grama  
blend.**

*it's*  
*all about*  
**leicht**  
*stones*

*and your*  
**bau**  
*individuality*



## panneaux muraux ultra-légers

Les panneaux de pierre ultra-légers grama blend sont fabriqués à partir des meilleures matières premières et sont assemblés avec un grand souci du détail.

Chaque élément est conçu, développé et fabriqué au sein de l'entreprise en respect des normes les plus strictes.

La production de pierres naturelles en formats légers et ultra-fins est un art que nous avons perfectionné dans les 30 dernières années.

## ultra-leichte steinpaneele

Die ultra-leichten Steinpaneele von grama blend werden aus den besten Rohstoffen hergestellt und mit viel Liebe zum Detail zusammengesetzt.

Jede Komponente wird im eigenen Haus nach strengsten Standards entworfen, entwickelt und hergestellt.

Natursteine in einem leichten und ultradünnen Format herzustellen ist eine Kunst, die wir in den letzten 30 Jahren perfektioniert haben.

## ultra light- weight stone panels

Ultra lightweight stone panels made by grama blend use the best raw materials and are composited with superior attention to detail.

Each component is designed, developed and manufactured at our own company to satisfy the highest standards.

Producing natural stones in a lightweight and ultra-thin format is an art - an art we have perfected over the past 30 years.



## eigenschaften

- Großformat von 1250 x 2450 mm, in einem Stück (Sondergrößen auf Anfrage)
- Sehr leicht, ab 13 kg/m<sup>2</sup>
- Sehr dünn, ab 8 mm
- Echtes Naturprodukt, robust, elegant und pflegeleicht
- Auch in Quarzcomposite und Keramikoberflächen verfügbar

## characteristics

- Large one-piece 1250 x 2450 mm format (custom sizes available on request)
- Extremely lightweight starting from 13 kg/m<sup>2</sup>
- Extremely thin starting from 8 mm
- Genuine natural product, sturdy yet elegant, and easy to care for
- Also available in quartz composites and ceramic surfaces

## caractéristiques

- Grand format de 1250 x 2450 mm, en une pièce (hors-standards sur demande)
- Très léger, à partir de 13 kg/m<sup>2</sup>
- Très fin, à partir de 8 mm
- Authentique produit naturel, robuste, élégant et facile d'entretien
- Egalement disponible en composite de quartz et en surface céramique

## vorteile

- einbaufertige Module und Bauteile
- Maßgenau vorgefertigt ab Werk oder vor Ort
- Zahlreiche Befestigungsmöglichkeiten, Klebetechniken und Aufhängungssysteme
- Einfache und schnelle Montage dank des geringen Flächen- gewichts und Formats
- Sauber und einfach in der Trockenbautechnik
- geringe Aufbauhöhe, z. B. wichtig bei Renovierungen
- Bruchsicher in gewohnter grama blend-Qualität

## advantages

- Ready-to-install modules and components
- Prefabricated precisely to size either ex works or on site
- Allows numerous fastening methods, adhesive techniques, and suspension systems
- Easy and quick to install thanks to low mass per unit area and manageable format
- Clean and simple drywall-type installation
- Low panel thickness, ideal e.g. for renovations and remodeling
- Legendary break-proof grama blend quality

## avantages

- Modules et éléments prêts à l'installation
- Préfabrication sur mesure en usine ou sur place
- Diverses solutions de montage, de techniques de collage et de systèmes de suspension
- Installation simple et rapide grâce au format intéressant et au moindre poids de surface
- Propre et simple dans la technologie des cloisons sèches
- faible hauteur d'installation, aspect important en travaux de rénovation
- incassable selon les critères grama blend

*stone  
is a  
passion*

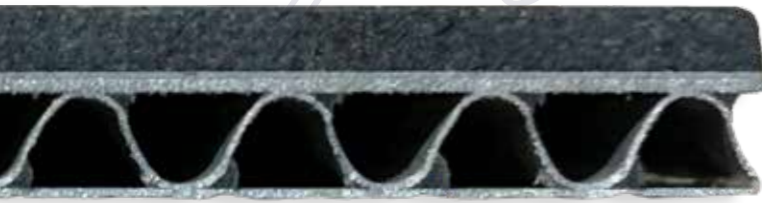


*the new  
lightness  
of stone*

## alustandard

3,0 mm echter Naturstein auf 5,5 mm gewellter Aluminium-Sandwichplatte.

- Gesamtstärke: 8,5 mm +/- 0,5mm
- Gewicht: 13 kg/m<sup>2</sup>
- Größe: 1.250 x 2.450 mm (Sondergrößen auf Anfrage)
- Brandklasse: B1 (DIN 4102) schwer entflammbar
- Anwendungsbereiche: Wände, Decken, Möbelverkleidungen im Innenbereich



## aluminum standard

3.0 mm genuine natural stone on 5.5 mm corrugated aluminum sandwich panel.

- Overall thickness: 8.5 mm +/- 0.5 mm
- Weight: 13 kg/m<sup>2</sup>
- Size: 1,250 x 2,450 mm (custom sizes available on request)
- Fire rating: B1 (DIN 4102) flame-retardant
- Range of applications: Indoor walls, ceilings, furniture surfaces

## standards aluminium

3,0 mm de pierre naturelle sur panneau sandwich ondulé en aluminium de 5,5 mm.

- Epaisseur totale: 8,5 mm +/- 0,5 mm
- Poids: 13 kg / m<sup>2</sup>
- Dimension: 1.250 x 2.450 mm (hors standards sur demande)
- Norme incendie: B1 (DIN 4102) difficilement inflammable
- Domaines d'application: murs, plafonds, revêtement de meubles en intérieur

## alc 4

4,0 mm echter Naturstein auf 4,0 mm Aluminium-Sandwichplatte mit mineralischem Kern.

- Gesamtstärke: 8,0 mm +/- 0,5mm
- Gewicht: 18 kg/m<sup>2</sup>
- Größe: 1.250 x 2.450 mm (Sondergrößen auf Anfrage)
- Brandklasse: B1 (DIN 4102) schwer entflammbar
- Anwendungsbereiche: Fußböden im Innenbereich

## alc 4

4.0 mm genuine natural stone on 4.0 mm aluminum sandwich panel with mineral core.

- Overall thickness: 8.0 mm +/- 0.5 mm
- Weight: 18 kg/m<sup>2</sup>
- Size: 1,250 x 2,450 mm (custom sizes available on request)
- Fire rating: B1 (DIN 4102) flame-retardant
- Range of applications: Indoor floors

## alc 4

4,0 mm de pierre naturelle sur panneau sandwich en aluminium de 4,0 mm avec noyau minéral.

- Epaisseur totale: 8,0 mm +/- 0,5 mm
- Poids: 18 kg/m<sup>2</sup>
- Dimension: 1.250 x 2.450 mm (hors standards sur demande)
- Norme incendie: B1 (DIN 4102) difficilement inflammable
- Domaines d'application: sols d'intérieurs



# lumo

4,0 mm echter Naturstein auf 4,0 mm glasfaserverstärktem Kunststoffträger.

- Gesamtstärke: 8,0 mm +/- 0,5mm
- Gewicht: 18 kg/m<sup>2</sup>
- max. Größe: 1.250 x 2.450 mm
- Brandklasse: N/A
- Anwendungsbereiche: Decken, Wände, Möbelbauteile, hinterleuchtete Einbauelemente im Innenbereich

# lumo

4.0 mm real natural stone on 4.0 mm glass fiber reinforced plastic carrier.

- Overall thickness: 8.0 mm +/- 0.5 mm
- Weight: 18 kg/m<sup>2</sup>
- max. Size: 1,250 x 2,450 mm
- Fire rating: N/A
- Range of applications: Indoor ceilings, walls, furniture components, backlit built-in elements

# lumo

4.0 mm véritable pierre naturelle sur 4.0 mm support en plastique renforcé de fibre de verre.

- Épaisseur totale: 8,0 mm +/- 0,5 mm
- Poids: 18 kg / m<sup>2</sup>
- Dimension max.: 1.250 x 2.450 mm
- Norme incendie: N/A
- Domaines d'application: plafonds, murs, composants de meubles, installations rétro-éclairées en intérieur



# alu-honeycomb

4,0 mm echter Naturstein auf unterschiedlich dicken Aluminiumwabenplatten.

- Gesamtstärke:
  - 10,0 mm +/- 0,5mm
  - 14,0 mm +/- 0,5mm
  - 19,0 mm +/- 0,5mm
- Gewicht:
  - 15,2 kg/m<sup>2</sup>
  - 17,9 kg/m<sup>2</sup>
  - 18,1 kg/m<sup>2</sup>
- Größe: 1.250 x 2.450 mm (Sondergrößen auf Anfrage)
- Brandklasse: B1 (DIN 4102) schwer entflammbar
- Anwendungsbereiche: Wände, Decken, Möbeltüren und -elemente im Innenbereich

# aluminium honeycomb

4.0 mm genuine natural stone on aluminum honeycomb panels of different thicknesses.

- Total thickness:
  - 10.0 mm +/- 0.5 mm
  - 14.0 mm +/- 0.5 mm
  - 19.0 mm +/- 0.5 mm
- Weight:
  - 15.2 kg / m<sup>2</sup>
  - 17.9 kg / m<sup>2</sup>
  - 18.1 kg / m<sup>2</sup>
- Size: 1,250 x 2,450 mm (custom sizes available on request)
- Fire rating: B1 (DIN 4102) flame-retardant
- Range of applications: Indoor walls, ceilings, furniture doors and elements

# alu-honeycomb

4,0 mm de pierre naturelle sur panneaux alvéolaires en aluminium d'épaisseurs diverses.

- Épaisseur totale:
  - 10,0 mm +/- 0,5 mm
  - 14,0 mm +/- 0,5 mm
  - 19,0 mm +/- 0,5 mm
- Poids:
  - 15,2 kg / m<sup>2</sup>
  - 17,9 kg / m<sup>2</sup>
  - 18,1 kg / m<sup>2</sup>
- Dimension: 1.250 x 2.450 mm (hors standards sur demande)
- Norme incendie: B1 (DIN 4102) difficilement inflammable
- Domaines d'application: murs, plafonds, portes et éléments de meubles en intérieur



# nomex honeycomb

3,5 mm echter Naturstein auf 10,0 mm Nomex-Wabenplatte.

- Gesamtstärke: 13,5 mm +/- 0,5 mm
- Gewicht: 12,2 kg/m<sup>2</sup>
- Größe: 1.250 x 2.450 mm
- Brandklasse: N/A
- Anwendungsbereiche: Wände, Decken, Tür- und Möbelverkleidungen im Innenbereich



# nomex honeycomb

3.5 mm genuine natural stone on 10.0 mm Nomex honeycomb panel.

- Total thickness: 13.5 mm +/- 0.5 mm,
- Weight: 12.2 kg / m<sup>2</sup>
- Size: 1,250 x 2,450 mm
- Fire class: N/A
- Range of applications: Indoor walls, ceilings, door and furniture surfaces

# nomex honeycomb

3,5 mm de pierre naturelle sur panneau en nid d'abeille Nomex de 10,0 mm.

- Épaisseur totale: 13,5 mm +/- 0,5 mm,
- Poids: 12,2 kg / m<sup>2</sup>
- Dimension: 1.250 x 2.450 mm
- Norme incendie: N/A
- Domaines d'application: murs, plafonds, portes et revêtement de meuble en intérieur



# die perfekte lösung

Für Böden, Wände oder Decken das geeignete System für die Installation.

grama blend-Leichtbauelemente können mit zugelassenen Einhäng-Installationssystemen an Wänden und Decken installiert werden. Wenn Sie später Veränderungen vornehmen müssen, können diese Elemente nachträglich an derselben Stelle oder an einer anderen Stelle zerlegt und neu installiert werden.

Die leichten grama blend-Elemente sind einfach zu verarbeiten, mit herkömmlichen Diamantwerkzeugen, in Nass- oder Trockenschnitt, mit einem Winkelschleifer oder einer Kreissäge.

grama blend bietet viele Möglichkeiten Kanten und Ecken zu gestalten und auszuführen.

# the perfect solution

Easy attachment to floors, walls or ceilings using tried-and-tested installation systems.

grama blend lightweight construction elements are easy to install on walls and ceilings using commercially approved hooking-in systems. Planning to change your decor later on? grama blend® elements are easy to disassemble and can be reinstalled either in the same location or in a different location.

grama blend lightweight elements are easy to process by conventional diamond tools, e.g. wet or dry cutting using an angle grinder or a circular saw.

grama blend offers a dazzling variety of edge and corner designs.

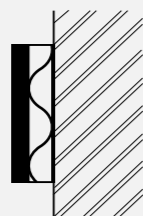
# la solution parfaite

Système approprié à l'installation des sols, des murs ou des plafonds.

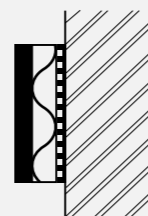
Les éléments de construction légers grama blend peuvent être installés aux murs et plafonds avec des systèmes d'installations suspendus approuvés. Si vous devez procéder à des transformations ultérieures, ces éléments peuvent être désassemblés et remontés plus tard sur place ou à un autre endroit.

Les éléments grama blend légers sont faciles de traitement lequel est réalisé avec des outils diamantés conventionnels, en coupe humide ou sèche, avec une meuleuse d'angle ou une scie circulaire.

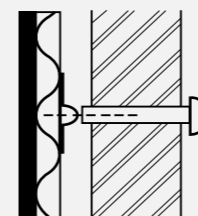
grama blend propose des créations et réalisations multiples d'arêtes et de coins.



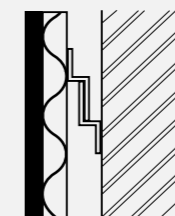
kleben  
gluing /  
coller



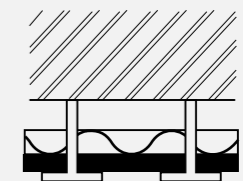
klett- oder  
magnetband  
velcro or magnetic  
band /  
Velcro ou Bande  
magnetique



schrauben  
screw fixing /  
boulonner



einhängesysteme  
hanging systems /  
systèmes de  
suspension



deckenraster-  
aufhängung  
ceiling grid  
suspension /  
grille de plafond  
suspension

# konstruktionsdetails

## construction details / détails de construction



aluminiumkante l  
aluminum edge l /  
arête aluminium l



aluminiumkante u  
aluminum edge u /  
arête aluminium u



aluminiumkante t  
aluminum edge t /  
arête aluminium t



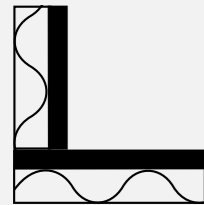
gerundete kante  
rounded edge /  
arête arrondie



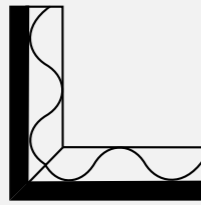
designerkante  
designer edge /  
arête design



abgefugte kante  
beveled edge /  
arête polie



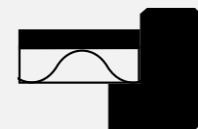
stumpfer stoß  
blunt joint /  
joint à angle droit



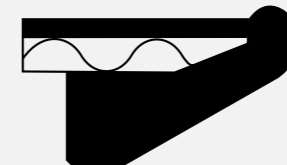
gehrungsstoß  
miter joint /  
joint à onglets



gefaste kante  
chamfered edge /  
arête chanfreinée



massivkante  
solid edge /  
arête massive



gefaste profilkante  
beveled profile edge /  
arête profilée biseautée

*grama  
blend  
cracks  
every  
problem*





**gramablend GmbH**  
Industriestraße 44-46  
92237 Sulzbach-Rosenberg

Phone: +49 96 61 - 10 43 0  
E-Mail: [info@gramablend.com](mailto:info@gramablend.com)

**[www.gramablend.com](http://www.gramablend.com)**